

ODENSE KOMMUNE



LOKALPLAN NR. 20-273

**FOR ET OMRÅDE VED VIBELUNDVEJ PÅ
MATR. NR. 7 A, STEGSTED BY, PÅRUP
(§ 15-rammernes tillæg nr. 36 for område 20.02)**

I N D H O L D S F O R T E G N E L S E

AFSNIT 1.	Lokalplanens formål.....	side 1
AFSNIT 2.	Område og zonestatus.....	" 1
AFSNIT 3.	Områdets anvendelse.....	" 1
AFSNIT 4.	Matrikulære forhold	" 2
AFSNIT 5.	Vej, sti- og parkerings- forhold.....	" 2
AFSNIT 6.	Bebyggelsens omfang og placering.....	" 2
AFSNIT 7.	Bebyggelsens ydre fremtræden	" 3
AFSNIT 8.	Ubebyggede arealer.....	" 3
AFSNIT 9.	Forudsætninger for ibrug- tagen.....	" 3
AFSNIT 10.	Kolonihaveforbund.....	" 3

I henhold til lov om kommuneplanlægning (lov nr. 287 af 26. juni 1975) fastlægges herved følgende bestemmelser for det i afsnit 2 nævnte område.

AFSNIT 1. LOKALPLANENS FORMÅL

- 1.1 Lokalplanen har til formål
- at fastlægge den fremtidige anvendelse af lokalplanområdet til kolonihaveformål,
 - at sikre fælles fri- og parkeringsareal til kolonihaveområdet,
 - at sikre, at ny bebyggelse udføres efter visse retningslinier,
 - at skabe mulighed for, at de eksisterende bygninger til gården "Vibelund" kan bruges til kursus/mødevirksomhed.

AFSNIT 2. OMRÅDE OG ZONESTATUS

- 2.1 Lokalplanen afgrænses som vist med rød stiplede linie på kortbilaget.
- 2.2 Lokalplanen omfatter matr.nr. 7 a, Stegsted by, Pårup, samt alle parceller, der efter den 3. marts 1981 udstykkes fra nævnte matr.nr.
- 2.3 Lokalplanens område opdeles i områderne A, B og C som vist på kortbilaget.
- 2.4 Lokalplanområdet er beliggende i landzone og skal forblive i landzone.

AFSNIT 3. OMRÅDETS ANVENDELSE

- 3.1 Område A udlægges til kolonihaveformål (eksisterende kolonihaver).
- 3.2 Område B udlægges til kolonihaveformål (nye kolonihaver).
- 3.3 Område C udlægges til kolonihaveformål (kursus/mødevirksomhed, bolig for bestyrer).

3.4 På kortbilaget er angivet hvilke områder, der er udlagt til henholdsvis fælles friarealer samt parkering.

3.5 På hver haveparcel må kun opføres ét hus.

AFSNIT 4. MATRIKULÆRE FORHOLD

4.1 Område A og B opdeles i haveparceller som vist på kortbilaget.

4.2 Indenfor område C kan der foretages udstykning af ejendommen Vibeland.

AFSNIT 5. VEJ-, STI- OG PARKERINGSFORHOLD

x) Fodnote

5.1 Der udlægges areal til parkering, veje og stier som vist på kortbilaget.

5.2 Adgangsvejen a-b udlægges i 8 m bredde (5 m kørebane + rabat).

5.3 Kolonihaveområdet får vejadgang til Vibelandvej. Den eksisterende allé til Vibeland vil blive lukket ved Middelfartvej, når vej a-b er anlagt.

AFSNIT 6. BEBYGGELSENS OMFANG OG PLACERING

Område A og B

6.1 Bebyggelsesprocenten for den enkelte haveparcel må ikke overstige 10.

6.2 Bebyggelse må kun opføres i én etage og må ikke gives en større højde end 4,5 m over terræn.

6.3 Bebyggelse må ikke opføres nærmere parcelafgrænsninger end 2,5 m.

x) Fodnote

Der er i medfør af lovgivningen om offentlige veje fastsat byggelinier og særlige adgangsbestemmelser langs hovedlandevej 203, Odense-Korsebjerg.

Område C

6.4 Bebyggelsens omfang må ikke forøges (se kortbilag).

Enhver bygningsmæssig ændring skal overholde kravene i bygningslovgivningen.

AFSNIT 7. BEBYGGELSENS YDRE FREMTRÆDEN

7.1 Med hensyn til bebyggelsens ydre fremtræden henvises til lejekontrakt for havekolonien Vibelund.

7.2 Skiltning og reklamering må ikke finde sted uden byrådets særlige godkendelse.

AFSNIT 8. UBEBYGGEDE AREALER

8.1 Beplantning og befæstelse af de på kortbilaget viste områder uden for haveparcellerne skal såvel i kvalitet som udseende tilpasses omgivelsernes særlige karakter.

8.2. Hegn må i parcelafgrænsning kun etableres som levende hegn.

8.3 De eksisterende træer - herunder allétræerne - indenfor område B og C må ikke fjernes uden byrådets godkendelse.

AFSNIT 9. FORUDSÆTNINGER FOR IBRUGTAGEN

9.1 Kolonihaverne i område B 1 og B 2 må ikke tages i brug, før veje, beplantningsbælter m.v. samt fælles fri- og parkeringsarealer i de respektive områder er etableret.

9.2 Anlæg af kolonihaver i område B 2 må ikke påbegyndes, før der er truffet aftale med miljøstyrelsen om støjdæmpende foranstaltninger mod Middelfartvej.

AFSNIT 10. KOLONIHAVEFORBUND

10.1 Samtlige lejere indenfor lokalplanområdet har pligt til at være medlem af den eksisterende kolonihaveforening.

Forslaget vedtaget.

ODENSE BYRÅD, den 25. Marts 1981.

I henhold til § 27 i lov om kommuneplanlægning vedtages foranstående lokalplan endeligt med forbehold af Fyns Amtskommunes godkendelse af § 15-rammetillæg nr. 36.

ODENSE BYRÅD, den 9. september 1981

p.b.v.

Verner Dalskov

/Mayntzhusen

Fyns Amtskommune har i skrivelse af 2. oktober 1981, i henhold til Miljøministeriets cirkulære af 10. oktober 1978, på Fyns Amtsråds vegne godkendt tillæg nr. 36 til de midlertidige rammer (§ 15-rammer) for lokalplanlægningen i Odense kommune.

Anmelder:

Odense Magistrat. 2.afdeling
Byplanafdelingen

Foranstående lokalplan nr. 20-273 for et område ved Vibelandvej på matr.nr. 7 a, Stegsted by, Pårup, begæres herved i medfør af § 30, stk. 3, i lov om kommuneplanlægning med senere ændringer tinglyst på matr.nr.:

7 a, Stegsted by, Pårup.

Der er ikke foretaget matrikulære ændringer indenfor lokalplanens område efter den 3. marts 1981.

Odense Magistrat. 2.afdeling

Byplanafdelingen, den 12. marts 1982

Gunner Larsen

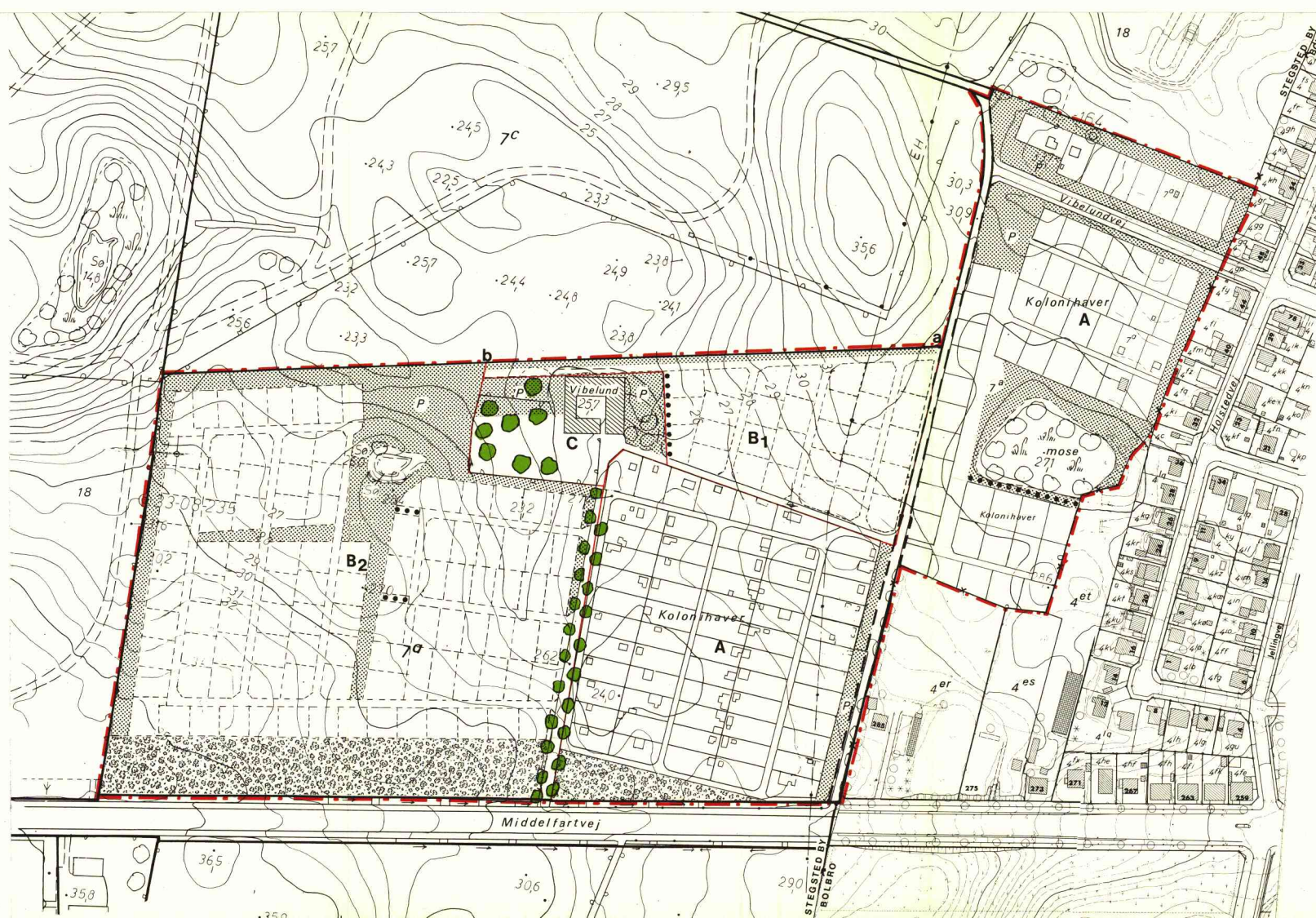
Indført i dagbogen for Retten i Odense

15.03.82 03705 II

Lyst

J. Agerbo

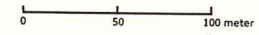
fm.



SIGNATURER:

- - - GRÆNSE FOR LOKALPLANENS OMRÅDE
- GRÆNSE FOR DELOMRÅDER
- ✕ ✕ EJERLAVSGRÆNSE
- A** EKSIST. HAVEPARCELLER
- B1, B2** NYE HAVEPARCELLER
- C** KOLONIHAVEFORMÅL
- FÆLLES FRIAREALER
- BEPLANTET BÆLTE
- ● ● ● BEVARINGSVÆRDIGE TRÆER
- • • • • STIER

Originaltegning I mål 1:2000



1:2000

MÅLFORHOLD